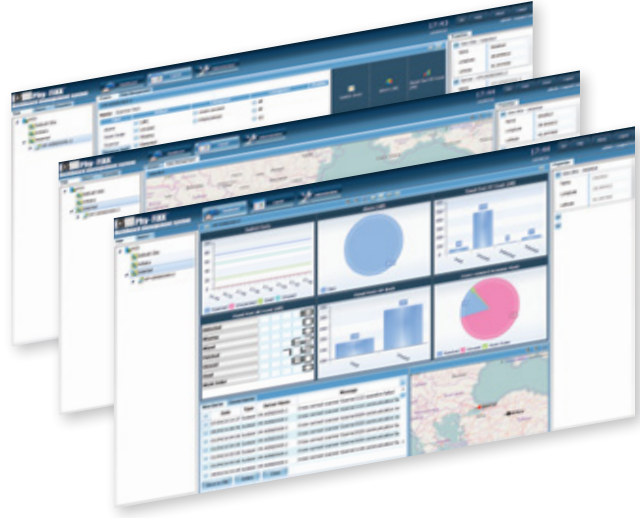


Açıklama

Phy-FiXX™ Kontrol Panel(Dashboard) Yazılımı, Phy-FiXX™ sistemi merkezi veri yönetim aracıdır. OSI Layer 1 düzeyindeki altyapı ürünlerini yöneterek, Bilgi işlem yöneticilerine Phy-FiXX™ sistemine dahil data uçlarının bağlantı durumlarının anlık ve online bilgisini verir. Yazılım, planlanan iş emirlerinin düzenlenmesi için uygun arayüzü sağlarken, planlanmayan değişiklikleri de tespit eder. Prizden aktif cihaza kadar data ucu elemanlarının tamamının sürekli izlenmesine olanak sağlar. Phy-FiXX™ yazılımı otomatik olarak eklenen veya çıkartılan bağlantıları, portların müsaitliğini belirleyip Bilgi İşlem Yöneticisine planlanmamış ve/veya yetkisiz şekilde yapılmış network kablolama değişiklikleriyle birlikte raporlar. Tüm yer değiştirme, ekleme ve değişiklikler otomatik olarak tespit edilir ve veri tabanında güncellenir. Phy-FiXX™ yazılımı web tabanlı bir uygulamadır; bu sayede kullanıcı sayısı sınırı olmaksızın global olarak sisteme bağlantı ile maliyet etkili ve doğru network yönetimi imkânı sağlar. Phy-FiXX™ raporları, Bilgi İşlem personelinin Phy-FiXX™ sistemine dahil olan Layer 1 altyapı ve altyapıya bağlı olan cihaz envanteri ile ilgili her türlü bilgiye ulaşmasını sağlar. İş emirleri, log'lar, yer değiştirme, ekleme ve çıkarma işlemleri, envanter durumu, port bağlantı durumu raporları alınabilmektedir.



Phy-FiXX™ 96 Kanal Yazılım Lisansı, Phy-FiXX™ tarayıcılarına bağlı olan Phy-FiXX™ patch panellerinin aktivasyonu için kullanılmaktadır. Bu lisanslar, Phy-FiXX™ sunucusuna kurulmalıdır. Her bir 96 Kanal lisansı 4 Tarayıcı portunu aktive eder, böylece tüm tarayıcı portlarının kullanılması gerekmeyen, Kanal sayısı düşük olan lokasyonlar için ideal bir çözüm sağlamaktadır. Tarayıcıya bağlanacak patch panel sayısına bağlı olarak birden fazla sayıda 96 Kanal Yazılım Lisansı da kullanılabilir. 96 Kanal lisansları, tarayıcıya bağlanacak panel ve uç sayısı arttıkça ilave satın alınabilir. Her bir tarayıcıya 12 adet 96 kanal lisansı tanımlanabilmektedir. 96 Kanal lisansı tarayıcılara istendiği zaman eklenebilir.

Teknik Bilgiler

Phy-FiXX™ Dashboard Yazılımı bir yönetim uygulama yazılımıdır.
Phy-FiXX™ Dashboard Yazılımı bir veya daha fazla Phy-FiXX uygulamalarından veri sunmaktadır.
Phy-FiXX™ Dashboard Yazılımı Windows 32 bit ve 64 bit sistemler ile, TCP/IP networkler üzerinde çalışmaktadır.

Sunucu*:

Desteklenen İşletim Sistemleri:

- Windows Server 2008
- Windows Server 2008 R2

Sunucu, Microsoft'un tavsiye ettiği gereksinimleri desteklemelidir.

Desteklenen Tarayıcılar*:

- Microsoft Internet Explorer Version 7.0 veya sonraki Versiyonlar
- Firefox Version 3.2 veya Sonraki Versiyonlar
- Tavsiye edilen Ekran Çözünürlükleri 1200 x 800 veya daha yüksek.
- Web Tarayıcı üzerinde Microsoft Silverlight bulunması gereklidir.
- ilgili Yazılımın Alınması durumunda, 1 Yıl Teknik Destek Sağlanmaktadır. (Yıllık bazda yenilenebilir).

* HCS Windows Server 2008 R2 Tavsiye etmektedir.

Belirleyici Özellikler

- Tek ve Çoklu Sunucuları Destekler.
- birden fazla arayüz opsiyon Grafik arayüzü.
- Sunucular ve raporlar için Hiyerarşik görünüm.
- Tek ve Çift Sunuculu grafik görünüm.
- Ayarlanabilir Geçişli görünüm.
- Sunucu/Site alarm görünüm.
- Gelişmiş Grafik görünüm (Zoom, Pan, Ölçekleme.)
- Gelişmiş Harita görünüm (Zoom, Pan, Ölçekleme.)
- İstenen bilgi veya envanter elemanını kolayca bulmak için dahili arama motoru.
- Pasta/Çizgi/Sayaç/Çubuk Grafik Görünümleri.
- Sürükle ve Bırak Grafik taslakları.
- Grafik taslakları için Tablo görünüm.
- Çizgi grafik ile alarm üretme eşliğini destekler.
- Grafik bağlantı sunucu/site.
- Lisans başına sınırsız sayıda kullanıcı imkanı.
- Çoklu Dil Desteği
- HTML Yardım dosyası.

SİPARİŞ BİLGİLERİ

HCS P/N	Açıklamalar	Notlar
KSW-DB1S0	HCS Phy-FiXX™ Dashboard Uygulama Yazılımı 1 Sunucu Destekli	
KSW-DB1S1	HCS Phy-FiXX™ Dashboard Uygulama Yazılımı 1 Sunucu Destekli - 1 Yıllık Bakım	